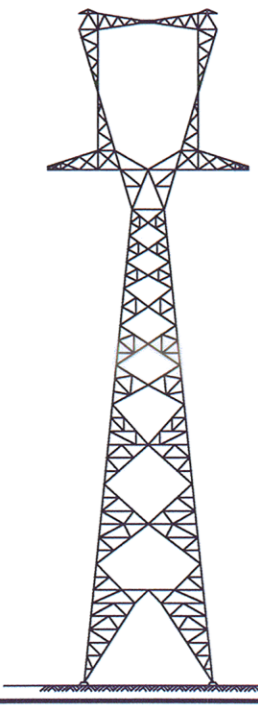


# PLAN DE AMENAJARE A TERITORIULUI ZONAL INTERCOMUNAL

STALP LEA 400 kV TIP RODELTA

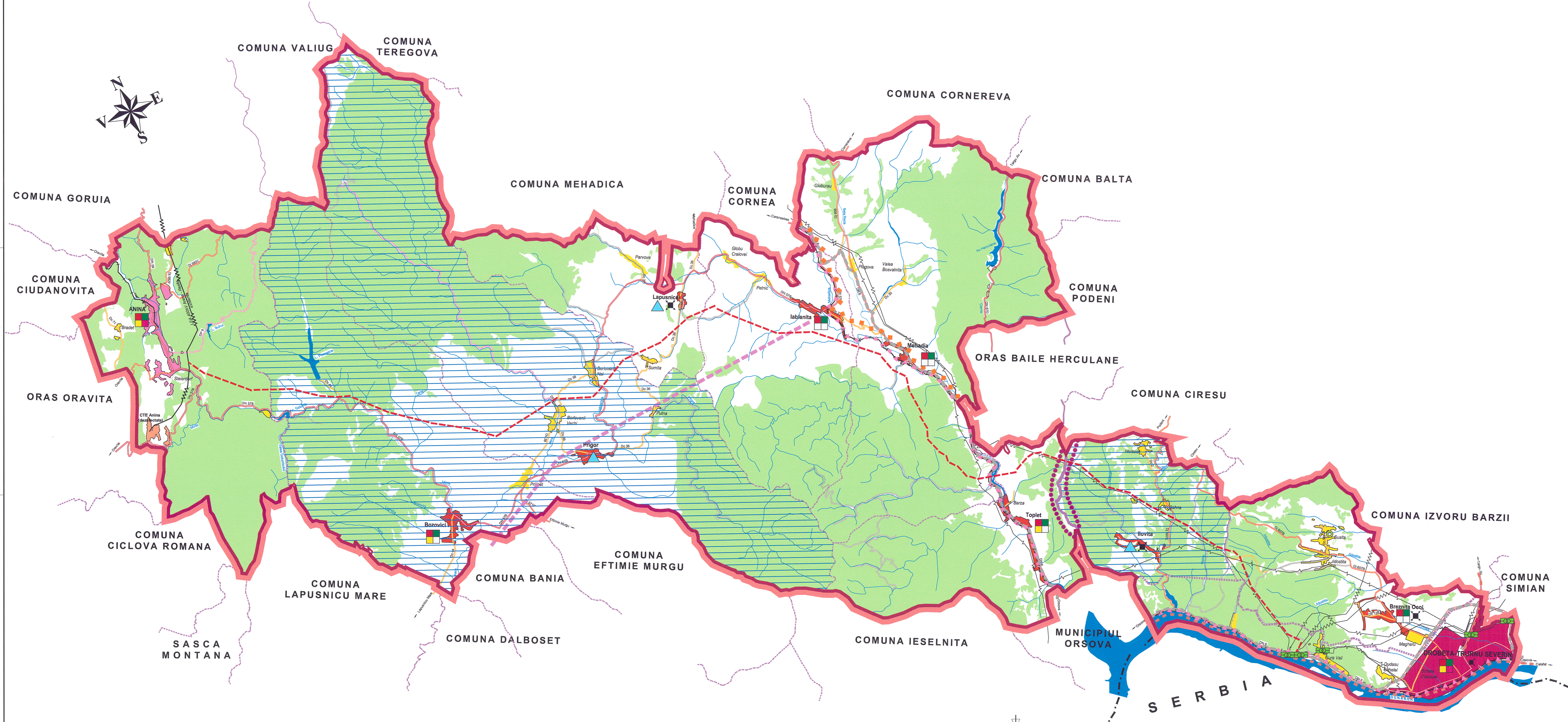


## DOCUMENTAȚIE PENTRU DECLARAREA UTILITĂȚII PUBLICE

### LEA 400 kV PORȚILE DE FIER - ANINA

#### 3.2 INFRASTRUCTURILE TEHNICE ALE TERITORIULUI DEZVOLTARE ȘI COOPERARE

INCADRAREA IN TERITORIU



## LEGENDA

- Frontiera de stat
- Limită teritoriu administrativ municipiu
- Limită teritoriu administrativ oras
- Limită teritoriu administrativ comună
- Municipii reședință de județ
- Orase
- Sate reședință de comună
- Sate
- Drumuri naționale
- Drumuri județene
- Drumuri comunale
- Drumuri private
- Drumuri exploatare
- Linii electificate
- Linii simple
- Paduri
- Limita zonei studiate
- Râuri și canale îndiguite
- Lacuri și lacuri de acumulare
- LEA 400 kV
- LEA 220 kV
- LEA 110 kV
- Stații electrice

### ● CĂI DE COMUNICAȚIE

- REȚELE TRANSPORT RUTIER
- Autostrada (traseu indicativ): București - Craiova - Drobeta Turnu Severin - Lugoj - Timișoara - Moravița
  - Drumuri expres (traseu indicativ): Calafat - Drobeta Turnu Severin - Târgu Jiu - Râmnicu Vâlcea - Curtea de Argeș - Drobeta Turnu Severin - Moldova Nouă - Băzias - Socol
- REȚELE TRANSPORT FEROVIIAR
- Linii cu viteză sporită pe traseu: Timișoara - Drobeta Turnu Severin - Craiova
  - Linii simple sau duble - trasee noi: Iabanița - Năldăș - frontieră

### ● GOSPODĂRIREA APELOR

- Lucrări de desecări și îndiguiuri

### ● ECHIPARE EDILITARĂ

1. Majorare debite captare apă
  2. Extinderea rețelei de distribuție a apei
  3. Extinderea rețelei de canalizare
  4. Extinderea și completarea cu trepte de epurare
- Localități propuse prioritar pentru echipări edilitare

### ● TELECOMUNICAȚII

- CENTRALE TELEFONICE
- Localități ce necesita dotarea cu centrale telefonice automate (digitale/analogice)

### ● ECHIPAREA ENERGETICĂ

- Racord la magistrala de transport gaze (traseu indicativ): Caransebeș - Băile Herculane
- Parc eolian 54 MW SC Toplet Energy SRL
- LEA 400 kV Porțile de Fier - Anina, genereaza in teritoriu o zona de protectie si siguranta, culoar cu latimea de 75m centrata pe axul liniei. Amplasarea unor noi obiective in zona de siguranta se poate face pe baza unei analize de risc

Revizii	1	aprilie 2012			
Proiectant	Istaita Cecilia		Cod proiect: 6615/2009-1.1.4-D0007475-P4		A2x3(594x1261)=0,749 mp
Verificat	Schumacher Liviu		Cod proiect: 34910/02/0615-1.1.4		
Aprobat	Stanculescu Constantin		Data: octombrie 2010		

REPRODUCEREA, IMPRIMAREA SAU EXPUNEREA ACESTEI DOCUMENTE PENTRU TRANSMITEREA INFORMATIILOR CONTINUTE ESTE PERMISA NUMAI IN CONDITIILE STIPULATE IN CONTRACT - FARA GARANTII DE ACCURATEȚA ȘI NECESSITAȚII ADOPTIVULUI SCRIȘ AL SPP S.A.

REPRODUCEREA, IMPRIMAREA SAU EXPUNEREA ACESTEI DOCUMENTE PENTRU TRANSMITEREA INFORMATIILOR CONTINUTE ESTE PERMISA NUMAI IN CONDITIILE STIPULATE IN CONTRACT - FARA GARANTII DE ACCURATEȚA ȘI NECESSITAȚII ADOPTIVULUI SCRIȘ AL SPP S.A.

LETA Institut de Studii și Proiectări Energetice SA  
 office@lspa.ro, www.lspa.ro

Scara: 1:100000

6615/2009-1.1.4-D0007475-P4

3/2

