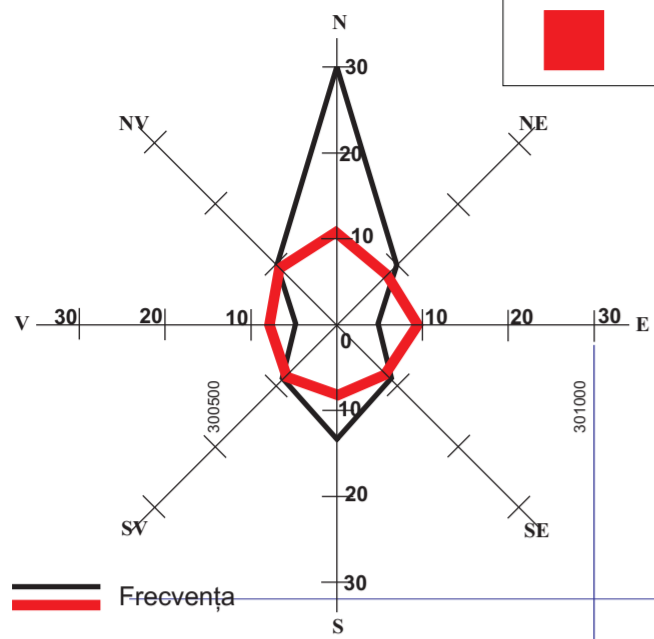


LOT.6. PLAN URBANISTIC ZONAL

Zona turistică Poiana Mărului - Zăvoi, Muntele Mic,
Judetul Caras Severin

PROPUNERII UNITATE 2. PLATOU MUNTELE MIC - UTR 3MM, 4MM, 5MM



LEGENDA

- Limita intravilanului existent - STAȚIUNEA MUNTELE MIC
- - - - - Limite de intravilan propuse - trupuri aferente dotărilor pentru schi

OBIECTIVE Varianta 1

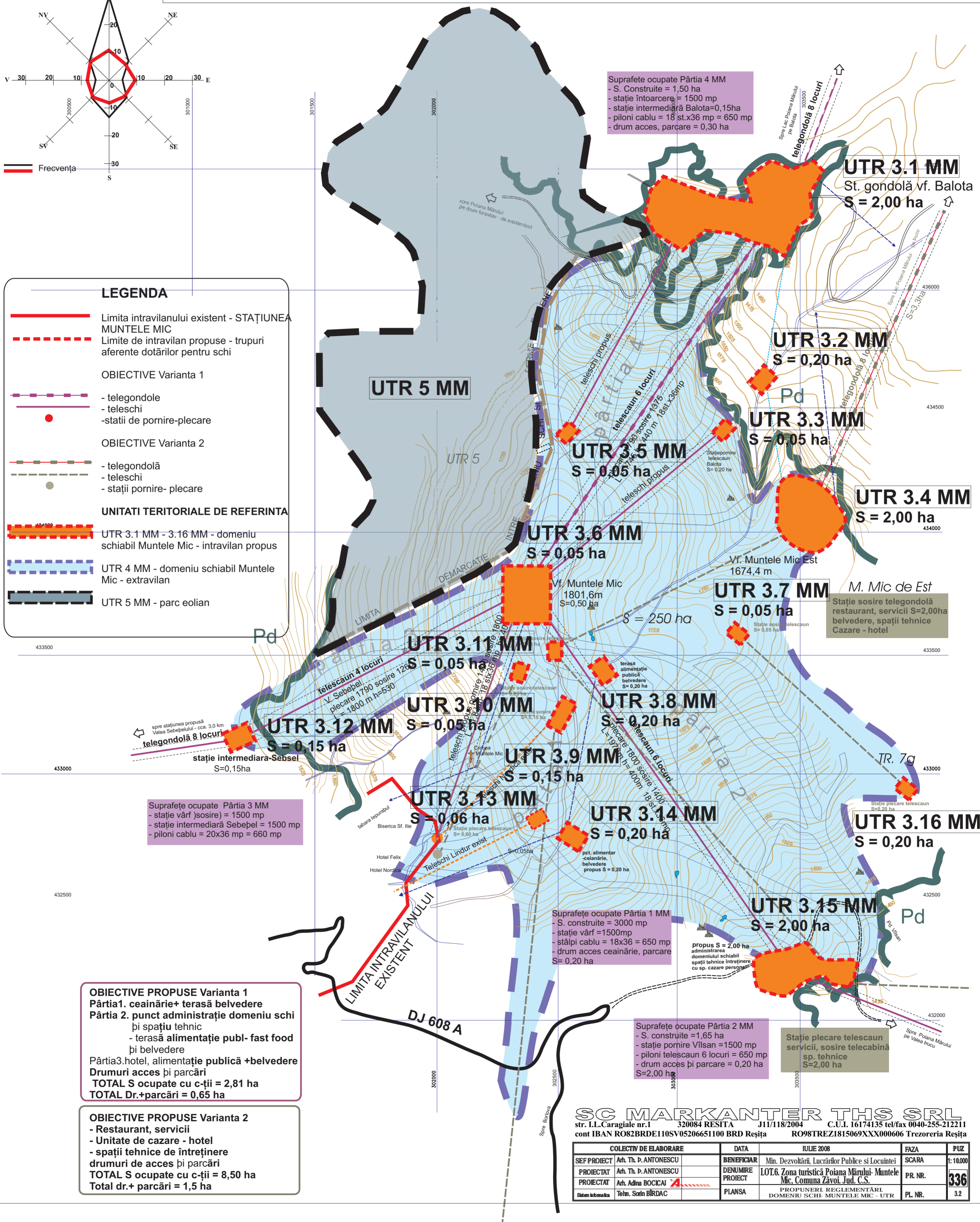
- telegondole
- teleschi
- stații de pornire-plecare

OBIECTIVE Varianta 2

- telegondolă
- teleschi
- stații pornire-plecare

UNITATI TERITORIALE DE REFERINTA

- UTR 3.1 MM - 3.16 MM - domeniu schiabil Muntele Mic - intravilan propus
- UTR 4 MM - domeniu schiabil Muntele Mic - extravilan
- UTR 5 MM - parc eolian



OBIECTIVE PROPUSE Varianta 1

Pârția 1. ceainărie+ terasă belvedere
Pârția 2. punct administrație domeniu schi și spațiu tehnic
- terasă alimentație publ- fast food și belvedere
Pârția 3. hotel, alimentație publică +belvedere
Drumuri acces și parcări
TOTAL S ocupate cu c-ții = 2,81 ha
TOTAL Dr.+parcări = 0,65 ha

OBIECTIVE PROPUSE Varianta 2

- Restaurant, servicii
- Unitate de cazare - hotel
- spații tehnice de întreținere drumuri de acces și parcări
TOTAL S ocupate cu c-ții = 8,50 ha
Total dr.+ parcări = 1,5 ha

SC MARKANTER THS SRL
str. I.L. Caragiale nr.1 320084 REȘIȚA J11/118/2004 C.U.I. 16174135 tel/fax 0040-255-212211
cont IBAN RO82BRDE1105V05206651100 BRD Reșița RO98TREZ1815069XXX000606 Trezoreria Reșița

COLECTIV DE ELABORARE	DATA	IULIE 2008	FAZA	PUZ
SEF PROIECT	Arh. Th. P. ANTONESCU		BENEFICIAR	Min. Dezvoltării, Lucrărilor Publice și Locuinței
PROIECTAT	Arh. Th. P. ANTONESCU		DENUMIRE PROIECT	SCARA
PROIECTAT	Arh. Adina BOICAI		PLANSĂ	PR. NR. 336
Clădire Informatică	Tehn. Ștefan BÎRDAC		PROPUNERII REGLEMENTĂRI DOMENIU SCHI - MUNTELE MIC - UTR	PL. NR. 3.2