

# 1.1 ZONIFICARE FUNCTIONALA LA NIVELUL TERITORIULUI ADMINISTRATIV



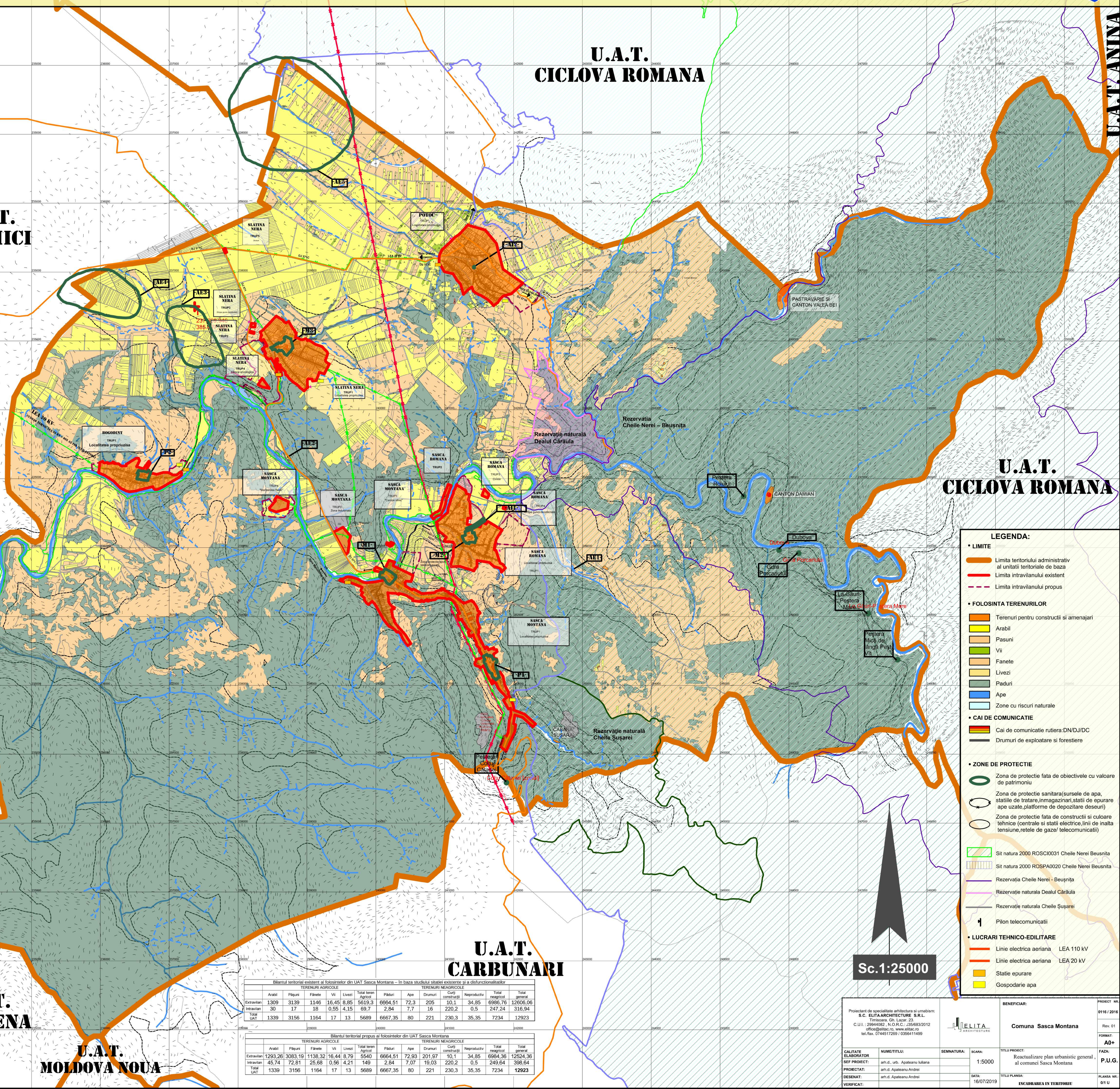
TABEL COORDONATE			
RAN-Zona protectie Sit.Arh.	Punct	Coordonata X	Coordonata Y
AE1	1	242.864.580	381.084.661
AE2	1	238.727.453	383.263.508
AE2	2	238.727.453	383.874.741
AE2	3	238.416.152	384.037.944
AE2	4	238.497.300	383.704.504
AE2	5	238.263.070	383.130.440
AE2	6	238.032.169	384.327.430
AE2	7	238.021.465	384.273.414
AE2	8	238.168.340	384.122.653
AE2	9	238.502.850	384.074.330
AE2	10	238.437.886	383.874.700
AE2	11	238.459.700	383.480.746
AE2	12	238.569.915	383.329.732
AE3	1	236.963.017	385.423.949
AE3	2	237.469.940	385.297.363
AE3	3	237.793.350	384.222.310
AE3	4	237.800.202	384.047.214
AE4	1	236.431.070	385.537.073
AE4	2	236.553.207	385.070.804
AE4	3	236.147.613	386.024.511
AE4	4	236.324.727	386.024.134
AE4	5	236.520.152	385.924.134
AE4	6	236.384.100	385.662.031
AE4	7	236.659.830	385.486.163
AE4	8	236.057.503	385.537.020
AE5	1	239.138.725	387.480.643
AE5	2	238.575.000	387.814.831
AE5	3	239.174.140	388.242.834
AE5	4	239.483.522	388.678.605
AE5	5	239.025.100	389.046.570
AE5	6	238.540.410	389.123.527
AE5	7	238.170.610	388.973.710
AE5	8	237.879.327	388.504.714
AE5	9	237.620.302	388.165.429
AE5	10	238.074.340	387.703.054
AE5	11	238.504.739	387.485.780
AI1	1	241.694.650	382.724.433
AI1	2	241.315.490	382.293.100
AI1	3	241.569.468	382.420.451
AI1	4	241.553.633	382.387.544
AI2	1	241.419.412	386.077.811
AI2	2	241.433.003	386.082.813
AI2	3	241.434.930	386.024.134
AI2	4	241.421.840	386.050.739
La Galuri			
Pestera mica	1	247.153.292	381.045.369
Pestera Cobul Costnei	1	241.696.793	378.588.008
Pestera Dubova	1	245.856.088	381.963.951
Pestera Mica de langa Pestera lui Vit	1	247.578.220	380.365.787
Pestera Poporanului	1	246.142.023	381.918.508
Pestera Rolu	1	245.356.912	382.729.871

TABEL COORDONATE			
LMI-Zona Protectie Sit.Mon.	Punct	Coordonata X	Coordonata Y
M1	1	240.132.290	381.693.631
M1	2	240.234.436	381.596.144
M1	3	240.205.677	381.486.200
M1	4	240.132.290	381.596.144
M1	5	240.053.608	381.569.614
M1	6	240.074.638	381.644.614
M2	1	241.857.194	382.074.694
M2	2	241.439.439	382.059.727
M2	3	241.463.433	382.740.763
M2	4	241.411.613	382.220.153
M2	5	241.386.488	382.272.424
M2	6	241.337.500	382.245.430
M2	7	241.292.614	382.233.056
M2	8	241.300.451	382.162.613
M2	9	241.254.033	382.165.533
M2	10	241.283.718	382.084.700
M3	1	238.571.405	384.842.583
M3	2	238.473.110	384.902.744
M3	3	238.535.624	384.830.242
M3	4	238.539.533	384.924.437
M3	5	238.630.351	385.017.402
M3	6	238.631.111	385.057.489
M3	7	238.701.824	385.054.424
M3	8	238.760.638	385.030.633
M3	9	238.787.851	384.898.965
M3	10	238.742.629	384.814.114
M3	11	241.324.299	382.224.433
M3	12	238.707.118	384.741.073
M3	13	238.620.638	384.864.244
P1	1	241.743.215	380.832.110
P1	2	241.708.338	380.387.420
P1	3	241.613.613	380.832.110
P1	4	241.565.633	380.416.474
P1	5	241.574.700	380.330.204
P1	6	241.630.369	380.174.614
P1	7	241.725.233	380.085.952
P1	8	241.760.024	380.197.655
P2	1	236.521.637	382.995.011
P2	2	236.639.511	382.975.613
P2	3	236.727.277	383.091.703
P2	4	236.639.511	382.975.613
P2	5	236.624.303	383.111.856
P2	6	236.554.014	383.116.571
P2	7	236.533.950	383.081.910

Bilanțul teritoriului existent al foloșilor din UAT Sasca Montana - în baza studiului sălișii existente și a disfuncționalităților													
Teritoriul	TERENURI AGRICOLE					TERENURI NEAGRICOLE					Total general		
	Arabi	Pășuni	Fânețe	Livezi	Total teren Agricol	Păduri	Ape	Dumuri	Cușe construcții	Neconstrucții		Total neagricol	
Extravilan	1309	3139	1164	16,45	8,95	5619,3	6664,51	72,3	205	10,1	34,85	6990,76	12609,06
Intravilan	30	17	18	0,55	4,15	69,7	2,84	7,7	16	220,2	0,5	247,24	316,94
<b>Total UAT</b>	<b>1339</b>	<b>3156</b>	<b>1164</b>	<b>17</b>	<b>13</b>	<b>5689</b>	<b>6667,35</b>	<b>80</b>	<b>221</b>	<b>230,3</b>	<b>35,35</b>	<b>7234</b>	<b>12923</b>

Bilanțul teritoriului propus al foloșilor din UAT Sasca Montana													
Teritoriul	TERENURI AGRICOLE					TERENURI NEAGRICOLE					Total general		
	Arabi	Pășuni	Fânețe	Livezi	Total teren Agricol	Păduri	Ape	Dumuri	Cușe construcții	Neconstrucții		Total neagricol	
Extravilan	1293,26	3093,19	1138,32	16,44	8,79	5540	6664,51	72,93	201,97	10,1	34,85	6984,35	12524,36
Intravilan	45,74	72,81	25,68	0,56	4,21	149	2,84	7,07	19,03	220,2	0,5	249,64	398,64
<b>Total UAT</b>	<b>1339</b>	<b>3156</b>	<b>1164</b>	<b>17</b>	<b>13</b>	<b>5689</b>	<b>6667,35</b>	<b>80</b>	<b>221</b>	<b>230,3</b>	<b>35,35</b>	<b>7234</b>	<b>12923</b>



**LEGENDA:**

- LIMITE**
  - Limita teritoriului administrativ al unitatii teritoriale de baza
  - Limita intravilanului existent
  - Limita intravilanului propus
- FOLOSINTA TERENURILOR**
  - Terenuri pentru constructii si amenajari
  - Arabi
  - Pășuni
  - Vii
  - Fânețe
  - Livezi
  - Păduri
  - Ape
  - Zone cu riscuri naturale
- CAI DE COMUNICATIE**
  - Cai de comunicatie rutiera/DN/DJ/DC
  - Drumuri de exploatare si forestiere
- ZONE DE PROTECTIE**
  - Zona de protectie fata de obiectivele cu valoare de patrimoniu
  - Zona de protectie sanitara (sursele de apa, statiile de tratare, imagazinari, statii de epurare ape uzate, platforme de depozitare deseuri)
  - Zona de protectie fata de constructii si culorile tehnice (centrale si statii electrice, linii de inalta tensiune, retele de gaze/telemunicatii)
  - Sit natura 2000 ROSCI0031 Cheile Nerei Beusnita
  - Sit natura 2000 ROSPA0020 Cheile Nerei Beusnita
  - Rezervatia Cheile Nerei - Beusnita
  - Rezervatia naturala Dealul Căruia
  - Rezervatia naturala Cheile Șuşarei
- LUCRARI TEHNICO-EDILITARE**
  - Pilon telemunicatii
  - Linie electrica aeriana LEA 110 kV
  - Linie electrica aeriana LEA 20 kV
  - Statie epurare
  - Gospodaria apa



Proiectant de specialitate arhitectură cu sediul: S.C. ELITARCHITECTURE S.R.L. Timisoara, Gh. Lazar, 23. C.U.I. : 20844082, N.C.R.C. : 2616813/2012 office@elita.ro, www.elita.ro tel./fax: 0744517299 / 035641499	BENEFICIAR: Comuna Sasca Montana	PROIECT NR: 0116 / 2016
ELITARCHITECTURE S.R.L.	Rev. 01	FORMAT: A0+
CALEZATE ELABORATOR: am.d., urb. Apateanu Iuliana	SEMNAURA: SCARA: 1:5000	FAZA: P.U.G.
SEF PROIECT: am.d. Apateanu Andrei	TITLU PROIECT: Realizarea plan urbanistic general al comunei Sasca Montana	PLANS NR: 01/ U
PROIECTANT: am.d. Apateanu Andrei	DATA: 16/07/2019	
DESEMNAT: am.d. Apateanu Andrei	TITLU PLANSA: INCADRAREA IN TERITORIU	
VERIFICAT:		