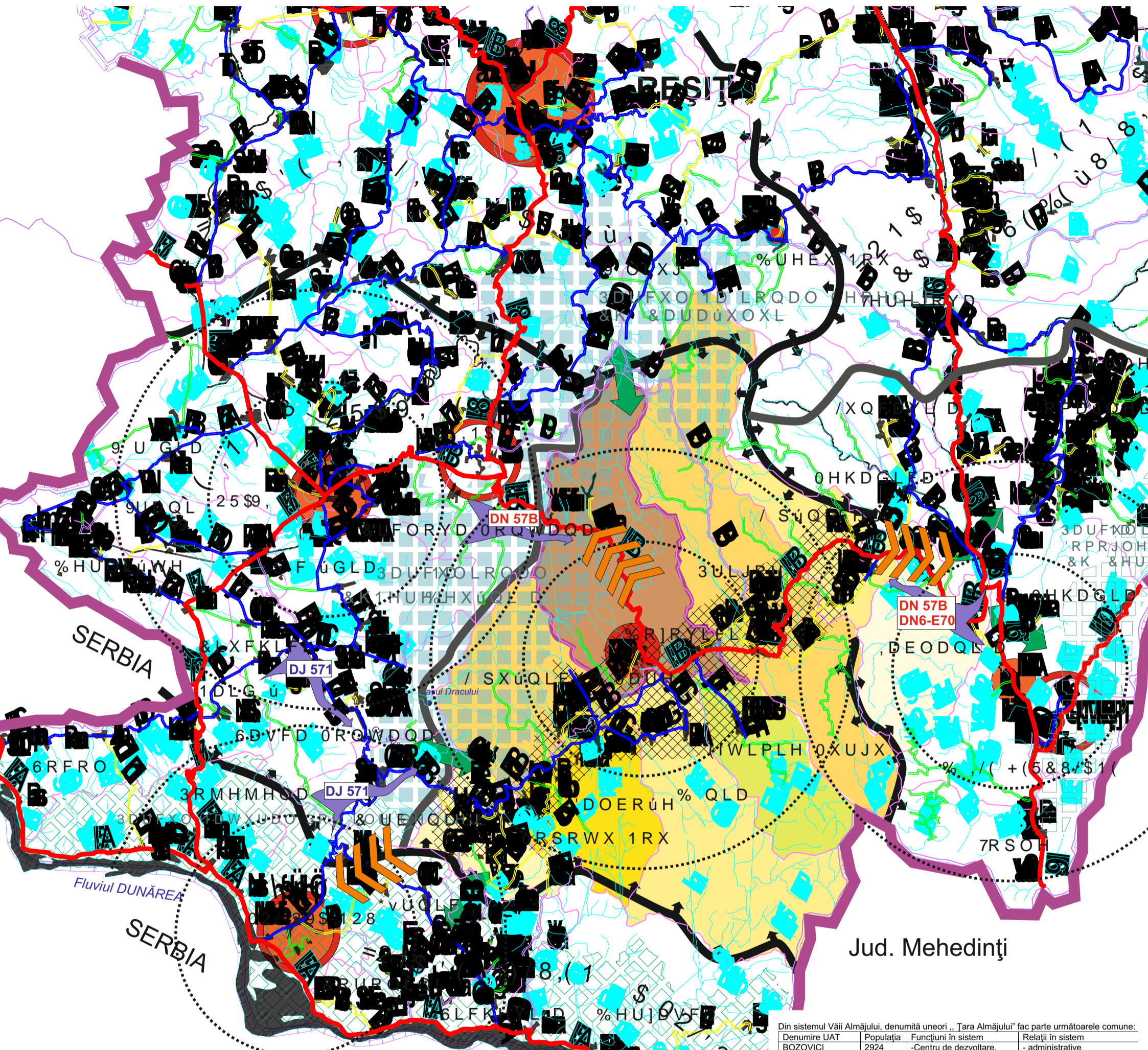


# - XGH XO & DUDÚ 6HYHULQ P.U.G. Comuna BOZOVICI

## RELAȚII ÎN TERITORIU



### LEGENDA

- Limita de județ
- Limite de comune
- COMUNA BOZOVICI
- Comune riverane din Valea Almăjului
- Centre urbane
- Orașe sau comune cu rol de polarizare zonală
- Limita de influență a municipiilor și orașelor
- Limita de influență a centrelor de rang comunal
- Parcuri naționale și naturale
- Parcuri naționale în aria Com. Bozovici
- Relații economice
- Relații turistice spre alte puncte de interes
- Căi de intrare în V.Almăjului
- Accese rutiere - DN și DJ
- Zona antropizată din V. Almăjului
- Raze de 12,5 km și 25 km față de centre (izocrona de 15 și 30 minute)

Din sistemul Văii Almăjului, denumită uneori „Țara Almăjului” fac parte următoarele comune:

Denumire UAT	Populația	Funcții în sistem	Relații în sistem
BOZOVICI	2924	-Centru de dezvoltare, -Prelucrare și exploatare lemn, materiale construcții și cărbune, -Energetice, -Turism, -Cultură - Comerț, construcții - Transport	- administrative - aprovizionare cu alimente, informare - evacuare deșeurilor - învățământ liceal - sănătate-spital - festivaluri, tradiții - târguri de animale
BANIA	1752	Predominant agricole	- Aprovizionare alimente, forță de muncă, administrative
DALBOȘET	1650	Agricultură, silvicultură	- De afaceri, administrative, cultură
EFTIMIE MURGU	1628	Agricultură, cultură, turism	- Aprovizionare alimente, turism, cultură, afaceri, admin.
IABLANIȚA	2281	Agricultură, producție, transport	- Afaceri, administrație, cultură, aprovizionare alimente
LĂPUȘNICEL	1081	Agricultură	-Aprovizionare alimente, forță de muncă, administrative
LĂPUȘNICU MARE	1647	Agricultură, mat. constr.	-Aprovizionare alimente, Cultură, afaceri, admin.
PRIGOR	2577	Agricultură, silvicultură, turism, transport	- Aprovizionare alimente, Cultură, afaceri, admin.
ȘOPOTU NOU	1157	Agricultură, turism, silvicultură.	- De afaceri, administrative, turism, cultură
TOTAL	16 697 loc		



ADINA BOCICAI 5(6,75 675 'H0DQFHD 1U WHO PRELO &.)

2/(7,9 '( /\$%25\$5( '\$7\$		RFWRPEULH )\$=\$ 38*	
6( ) 352, (\$U\$GLQD %2&,&\$,	%(1( ), &,\$5	& 2081%2=29,& ,	6&\$5\$
352, (\$77 \$U\$GLQD %2&,&\$,	'(180,5( 3/\$1 85%\$1,67,& *(1(5\$/	& 2081%2=29,& ,	35 15
352, (\$77	3/\$16\$	5(/\$, 7(5275,8/8' & 6	3/ 15 1.1.