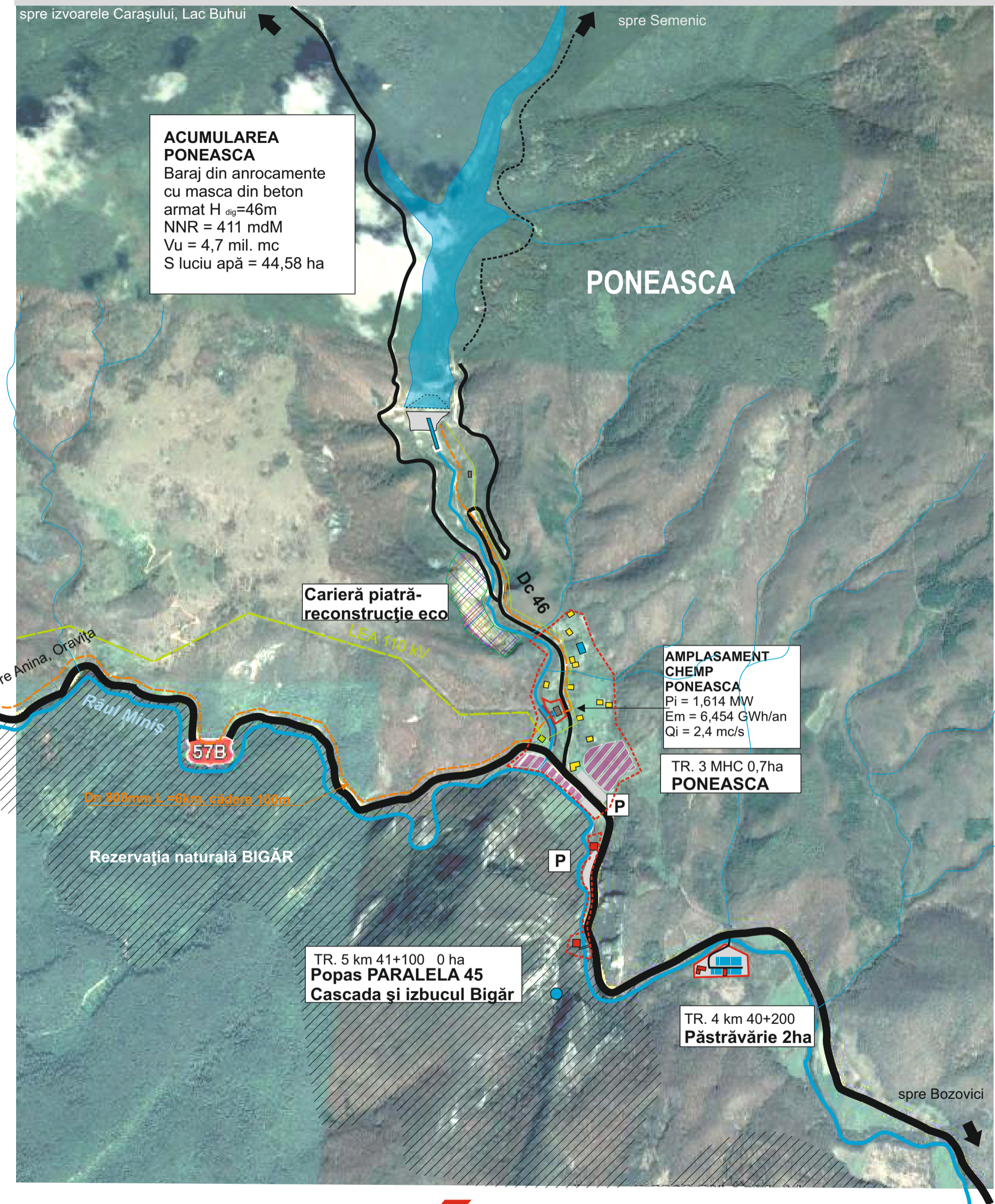


P.U.G. Comuna BOZOVICI. analiză existent.

PI. Nr. 2.3. PONEASCA, BIGĂR, PĂSTRĂVĂRIE



ACUMULAREA PONEASCA
 Baraj din anrocamente cu masca din beton armat H_{dig}=46m
 NNR = 411 mdM
 Vu = 4,7 mil. mc
 S luci apă = 44,58 ha

AMPLASAMENT CHEMP PONEASCA
 Pi = 1,614 MW
 Em = 6,454 GWh/an
 Qi = 2,4 mc/s

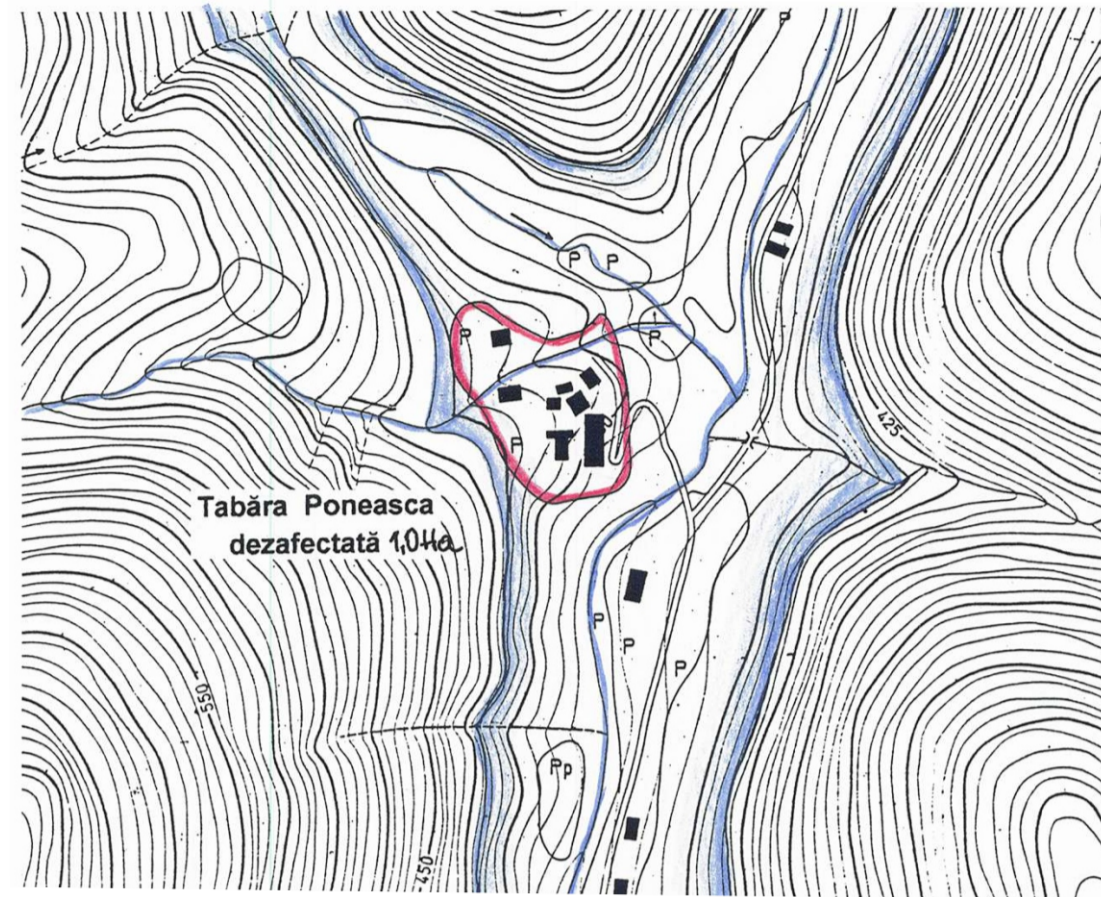
TR. 3 MHC 0,7ha PONEASCA

Carieră piatră-reconstrucție eco

TR. 5 km 41+100 0 ha Popas PARALELA 45 Cascada și izbucul Bigăr

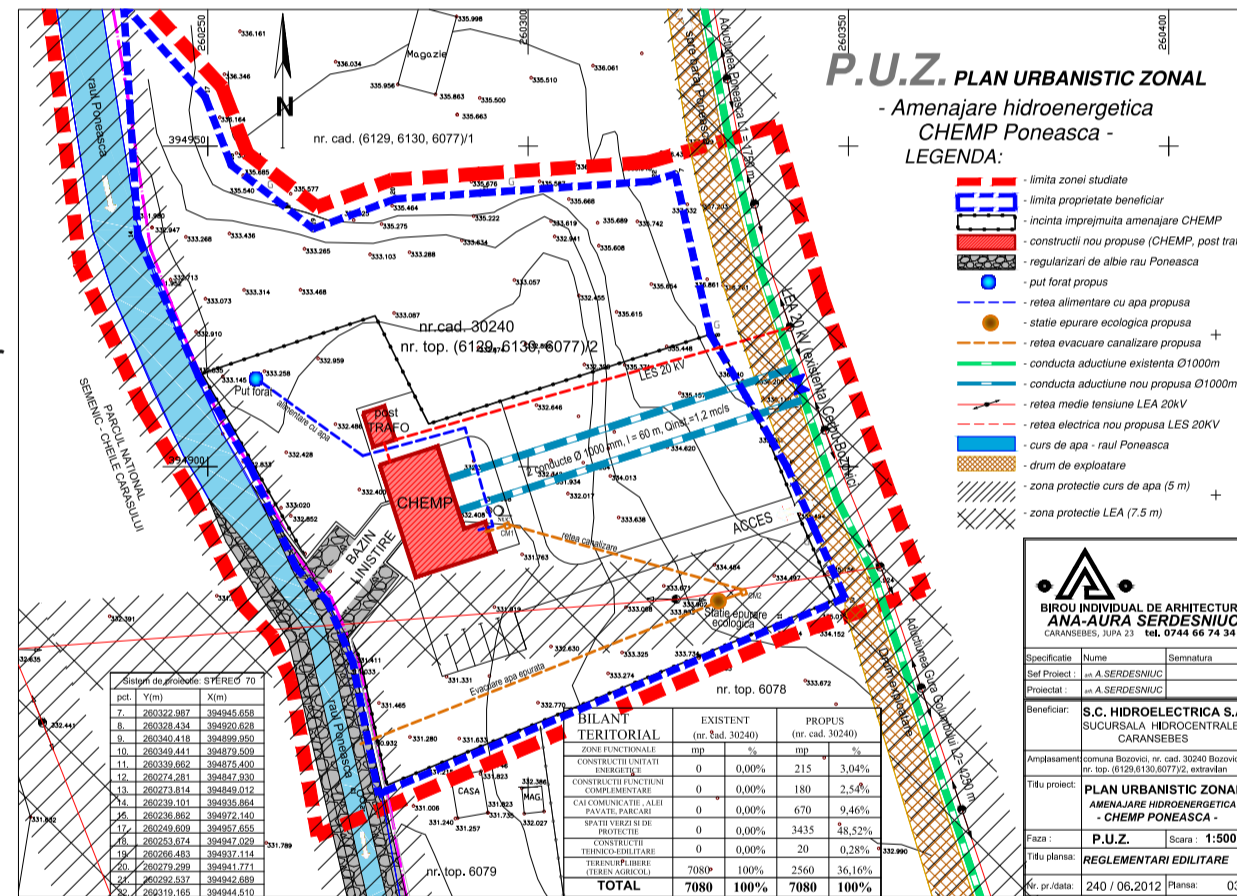
TR. 4 km 40+200 Păstrăvărie 2ha

1. LAC Poneasca- trup dezafectat: tabără 1,0ha



Tabăra Poneasca dezafectată 1,0ha

2. PUZ Amenajări MHC Poneasca 0,70 ha



LEGENDA

- Limita teritoriului administrativ UAT BOZOVICI
- Limite de intravilan cf. PUG aprobat
- Limite de intravilan orientative propuse
- Drum județean modernizat
- Drumuri de exploatare, deservire
- LEA 110 kV, puncte transformare
- Conducță aducțiune apă
- Cursuri și suprafețe de apă
- Rezervația naturală Bigăr
- Suprafețe de teren propuse spre scoatere din intravilan comună Centrala hidroelectrică existentă
- Unități cazare existente
- Locuințe, sălașe existente
- Ocol silvic existent
- Dezvoltări posibile pentru unități cazare
- P Parcări necesare



TR.5 propus. Popas Cascada Bigăr și parcare la DN 57B



TR.4. Păstrăvăria Bozovici



Baraj lac Poneasca existent



Organizare șantier ACH-epuizată

BIROU ARHITECT ADINA BOCICAI RESITA STR. Delavrancea Nr. 2 tel. 0255.214.350 mobil 0741.270499 CIF - 19810776

COLECTIV DE ELABORARE		DATA	octombrie 2016		FAZA	PUG
SEF PROIECT	Arh. Adina BOCICAI	BENEFICIAR	COMUNA BOZOVICI		SCARA	1:10000
PROIECTAT	Arh. Adina BOCICAI	DENUMIRE PROIECT	PLAN URBANISTIC GENERAL COMUNA BOZOVICI		PR. NR.	800
PROIECTAT		PLANSĂ	Analiza situației existente. PONEASCA		PL. NR.	2.3.