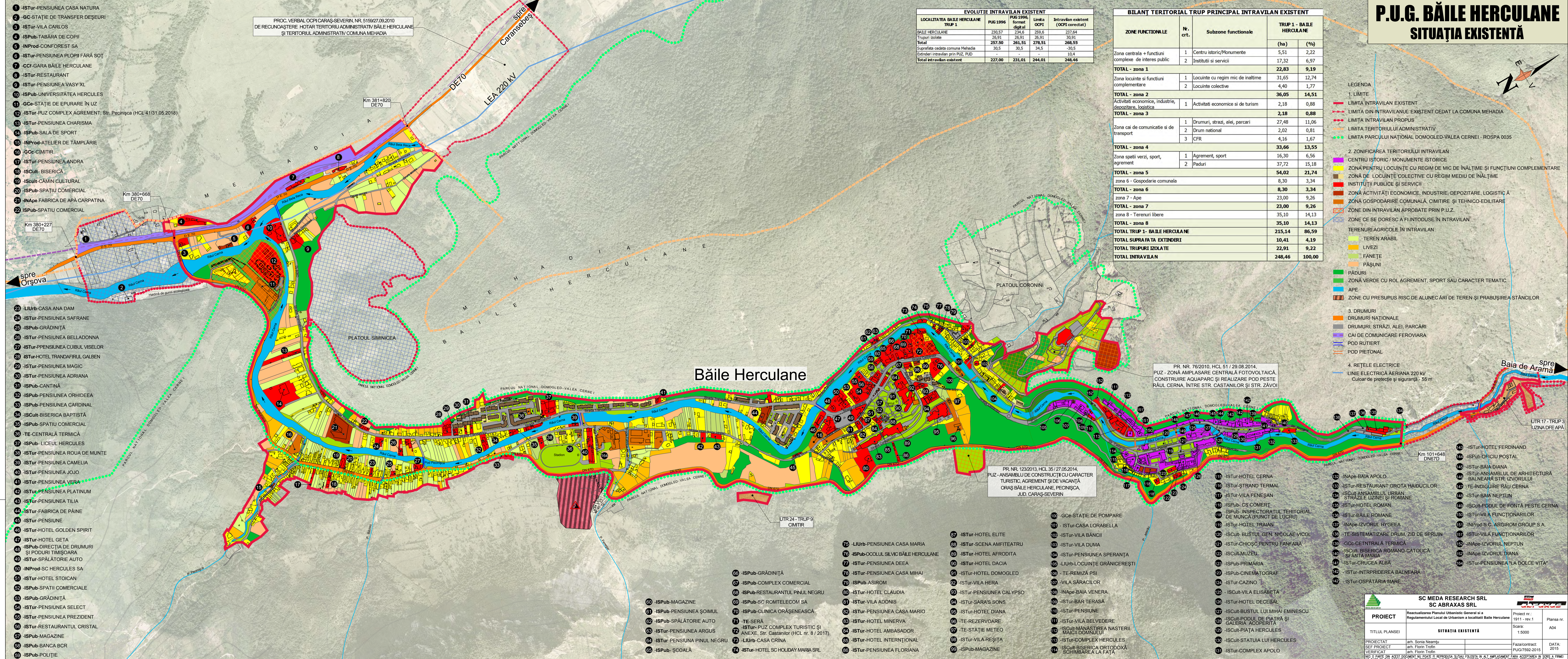
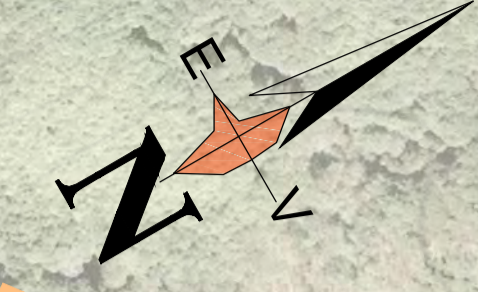


P.U.G. BĂILE HERCULANE

SITUAȚIA EXISTENTĂ



- 1 -ISTur-PENSIUNEA CASA NATURA
- 2 -GC-STAȚIE DE TRANSFER DEȘEURI
- 3 -ISTur-VILA CARLOS
- 4 -ISPub-TABĂRA DE COPII
- 5 -INProd-CONFORST SA
- 6 -ISTur-PENSIUNEA PLOPII FĂRĂ SOT
- 7 -CCF-GARA BĂILE HERCULANE
- 8 -ISTur-RESTAURANT
- 9 -ISTur-PENSIUNEA VASY XL
- 10 -ISPub-UNIVERSITATEA HERCULES
- 11 -GCe-STAȚIE DE EPURARE ÎN UZ
- 12 -ISTur-PUZ COMPLEX AGREMENT, Str. Pecinișca (HCL 41/31.05.2018)
- 13 -ISTur-PENSIUNEA CHARISMA
- 14 -ISPub-SALA DE SPORT
- 15 -INProd-ATELIER DE TÂMLĂRIE
- 16 -GCe-CIMITIR
- 17 -ISTur-PENSIUNEA ANDRA
- 18 -IScui-BISERICĂ
- 19 -IScui-CĂMIN CULTURAL
- 20 -ISPub-SPAȚIU COMERCIAL
- 21 -INape FABRICA DE APĂ CARPATINA
- 22 -ISPub-SPAȚIU COMERCIAL
- 23 -LIUrb-CASA ANA DAM
- 24 -ISTur-PENSIUNEA SAFRANE
- 25 -ISPub-GRĂDINIȚĂ
- 26 -ISTur-PENSIUNEA BELLADONNA
- 27 -ISTur-PPENSIUNEA CUBUL VISELOR
- 28 -ISTur-HOTEL TRANDAFIRUL GALBEN
- 29 -ISTur-PENSIUNEA MAGIC
- 30 -ISTur-PENSIUNEA ADRIANA
- 31 -ISPub-CANTINĂ
- 32 -ISPub-PENSIUNEA ORHIDEEA
- 33 -ISPub-PENSIUNEA CARDINAL
- 34 -IScui-BISERICĂ BAPTISTĂ
- 35 -ISPub-SPAȚIU COMERCIAL
- 36 -TE-CENTRALĂ TERMICĂ
- 37 -ISPub-LICEUL HERCULES
- 38 -ISTur-PENSIUNEA ROUA DE MUNTE
- 39 -ISTur-PENSIUNEA CAMELIA
- 40 -ISTur-PENSIUNEA JOJO
- 41 -ISTur-PENSIUNEA VERA
- 42 -ISTur-PENSIUNEA PLATINUM
- 43 -ISTur-PENSIUNEA TILIA
- 44 -ISTur-FABRICA DE PĂINE
- 45 -ISTur-PENSIUNE
- 46 -ISTur-HOTEL GOLDEN SPIRIT
- 47 -ISTur-HOTEL GETA
- 48 -ISPub-DIRECȚIA DE DRUMURI ȘI PODURI TIMIȘOARA
- 49 -ISTur-SPĂLĂTORIE AUTO
- 50 -INProd-SC HERCULES SA
- 51 -ISTur-HOTEL STOICAN
- 52 -ISPub-SPAȚII COMERCIALE
- 53 -ISPub-GRĂDINIȚĂ
- 54 -ISTur-PENSIUNEA SELECT
- 55 -ISTur-PENSIUNEA PREZIDENT
- 56 -ISTur-RESTAURANTUL CRISTAL
- 57 -ISPub-MAGAZINE
- 58 -ISPub-BANCA BCR
- 59 -ISPub-POLIȚIE
- 60 -ISPub-MAGAZINE
- 61 -ISPub-PENSIUNEA ȘOIMUL
- 62 -ISPub-SPĂLĂTORIE AUTO
- 63 -ISTur-PENSIUNEA ARGUS
- 64 -ISTur-PENSIUNEA PINUL NEGRU
- 65 -ISPub-ȘCOALĂ
- 66 -ISPub-GRĂDINIȚĂ
- 67 -ISPub-COMPLEX COMERCIAL
- 68 -ISPub-RESTAURANTUL PINUL NEGRU
- 69 -ISPub-SC ROMTELECOM SA
- 70 -ISPub-CLINICA ORĂȘENEASCĂ
- 71 -TE-SERĂ
- 72 -ISTur-PUZ COMPLEX TURISTIC ȘI ANEXE, Str. Castanilor (HCL nr. 8 / 2017)
- 73 -LIUrb-CASA CRINA
- 74 -ISTur-HOTEL SC HOLIDAY MARIA SRL
- 75 -LIUrb-PENSIUNEA CASA MARIA
- 76 -ISPub-OCOLUL SILVIC BĂILE HERCULANE
- 77 -ISTur-PENSIUNEA DEEA
- 78 -ISTur-PENSIUNEA CASA MIHAI
- 79 -ISPub-ASIROM
- 80 -ISTur-HOTEL CLAUDIA
- 81 -ISTur-PENSIUNEA CASA MARIO
- 82 -ISTur-HOTEL MINERVA
- 83 -ISTur-HOTEL AMBASADOR
- 84 -ISTur-HOTEL INTERNAȚIONAL
- 85 -ISTur-COMPLEX HERCULES
- 86 -IScui-BISERICĂ ORTODOXĂ SCHIMBAREA LA FAȚĂ
- 87 -ISTur-HOTEL ELITE
- 88 -ISTur-SCENA AMFITEATRU
- 89 -ISTur-HOTEL AFRODITA
- 90 -ISTur-HOTEL DACIA
- 91 -ISTur-HOTEL DOMOGLED
- 92 -ISTur-VILA HERA
- 93 -ISTur-PENSIUNEA CALYPSO
- 94 -ISTur-SARA'S SONS
- 95 -ISTur-HOTEL DIANA
- 96 -TE-REZERVOARE
- 97 -TE-STĂȚIE METEO
- 98 -ISTur-VILA REȘIȚA
- 99 -ISPub-MAGAZINE
- 100 -GCe-STAȚIE DE POMPARE
- 101 -ISTur-CASA LORABELLA
- 102 -ISTur-CASA LORABELLA
- 103 -ISTur-VILA DUMA
- 104 -ISTur-PENSIUNEA SPERANȚA
- 105 -LIUrb-LOCUINȚE GRĂNICEREȘTI
- 106 -ISTur-HOTEL DOMOGLED
- 107 -VILA SĂRACILOR
- 108 -INape-BAIA VENERA
- 109 -ISTur-BAR TERASĂ
- 110 -ISTur-PENSIUNE
- 111 -ISTur-VILA BELVEDERE
- 112 -IScui-MANĂȘTIREA NASTERII MAICII DOMINULUI
- 113 -ISTur-COMPLEX HERCULES
- 114 -IScui-BISERICĂ ORTODOXĂ SCHIMBAREA LA FAȚĂ
- 115 -ISTur-HOTEL CERNA
- 116 -ISTur-ȘTRAND TERMAL
- 117 -ISTur-VILA FENEȘAN
- 118 -ISPub- CS CÔMIERT
- 119 -ISPub- INSPECTORATUL TERITORIAL DE MUNCĂ (PUNCT DE LUCRU)
- 120 -ISTur-HOTEL TRAIAN
- 121 -ISTur-BUSTUL GEN. NICOLAE VICOL
- 122 -ISTur-CHIOȘC PENTRU FANFARĂ
- 123 -TE-REMIZĂ PSI
- 124 -ISTur-CAZINO
- 125 -IScui-VILA ELISABETA
- 126 -ISTur-HOTEL DECEBAL
- 127 -IScui-BUSTUL LUI MIHAI EMINESCU
- 128 -IScui-PODUL DE PIATRĂ ȘI GALERIA ACOPERITĂ
- 129 -IScui-PIAȚA HERCULES
- 130 -ISTur-STATUIA LUI HERCULES
- 131 -ISTur-COMPLEX APOLO
- 132 -INape-BAIA APOLO
- 133 -ISTur-RESTAURANT GROTA HAIDUCILOR
- 134 -IScui-ANSAMBLUL URBAN STRĂZILE UZINEI ȘI ROMANE
- 135 -ISTur-HOTEL ROMAN
- 136 -ISTur-BĂILE ROMANE
- 137 -INape-IZVORUL HYGEEA
- 138 -TE-SISTEMATIZARE DRUM, ZID DE SPRIJIN
- 139 -GCe-CENTRALĂ TERMICĂ
- 140 -IScui-BISERICĂ ROMANO-CATOLICĂ SFANTA MARIA
- 141 -ISTur-CRUCEA ALBĂ
- 142 -ISTur-INTRPRINDEREA BALNEARĂ
- 143 -ISTur-OSPĂTĂRIA MARE
- 144 -ISTur-HOTEL FERDINAND
- 145 -ISPub-OFICIU POȘTAL
- 146 -ISTur-ANSAMBLUL DE ARHITECTURĂ BALNEARĂ STR. IZVORULUI
- 147 -TE-INDIGUIRE RĂU CERNA
- 148 -ISTur-BAIA NEPTUN
- 149 -IScui-PODUL DE FONTĂ PESTE CERNA
- 150 -ISTur-VILA FUNCȚIONARILOR
- 151 -INProd-S.C. ARGHIROM GROUP S.A.
- 152 -ISTur-VILA FUNCȚIONARILOR
- 153 -INape-IZVORUL NEPTUN
- 154 -INape-IZVORUL DIANA
- 155 -ISTur-PENSIUNEA "LA DOLCE VITA"

PROC. VERBAL OCPI CARAȘ-SEVERIN, NR. 5159/27.09.2010 DE RECUNOAȘTERE HOTAR TERITORIU ADMINISTRATIV BĂILE HERCULANE ȘI TERITORIUL ADMINISTRATIV COMUNA MEHADIA

EVOLUTIE INTRAVILAN EXISTENT TRUP 1			
LOCALITATEA BĂILE HERCULANE TRUP 1	PUG 1996	PUG 1996 format digital	Intravilan existent (OCPI corectat)
BĂILE HERCULANE	230,57	234,6	259,6
Trupuri izolate	26,91	26,91	30,91
Total	257,50	261,51	279,51
Suprafața cedată comuna Mehadia	30,5	30,5	34,5
Extinderi intravilan prin PUZ, PUD	-	-	10,4
Total intravilan existent	227,00	231,01	244,01

BILANȚ TERITORIAL TRUP PRINCIPAL INTRAVILAN EXISTENT				
ZONE FUNCȚIONALE	N. crt.	Subzone funcționale	TRUP 1 - BĂILE HERCULANE	
			(ha)	(%)
Zona centrală + funcțiuni complexe de interes public	1	Centru istoric/Monumente	5,51	2,22
	2	Înstituii și servicii	17,32	6,97
TOTAL - zona 1			22,83	9,19
Zona locuințe și funcțiuni complementare	1	Locuințe cu regim mic de înălțime	31,65	12,74
	2	Locuințe colective	4,40	1,77
TOTAL - zona 2			36,05	14,51
Activități economice, industrie, depozitare, logistică	1	Activități economice și de turism	2,18	0,88
TOTAL - zona 3			2,18	0,88
Zona cai de comunicație și de transport	1	Drumuri, străzi, alei, parcuri	27,48	11,06
	2	Drum național	2,02	0,81
	3	CFR	4,16	1,67
TOTAL - zona 4			33,66	13,55
Zona spații verzi, sport, agrement	1	Agrement, sport	16,30	6,56
	2	Paduri	37,72	15,18
TOTAL - zona 5			54,02	21,74
zona 6 - Gospodărie comunală			8,30	3,34
TOTAL - zona 6			8,30	3,34
zona 7 - Ape			23,00	9,26
TOTAL - zona 7			23,00	9,26
zona 8 - Terenuri libere			35,10	14,13
TOTAL - zona 8			35,10	14,13
TOTAL TRUP 1 - BĂILE HERCULANE			215,14	86,59
TOTAL SUPRAFAȚA EXTINDERI			10,41	4,19
TOTAL TRUPURI IZOLATE			22,91	9,22
TOTAL INTRAVILAN			248,46	100,00

- LEGENDA**
1. LIMITE
- - - - - LIMITA INTRAVILAN EXISTENT
 - - - - - LIMITA DIN INTRAVILANUL EXISTENT CEDAT LA COMUNA MEHADIA
 - - - - - LIMITA INTRAVILAN PROPUS
 - - - - - LIMITA TERITORIULUI ADMINISTRATIV
 - - - - - LIMITA PARCULUI NAȚIONAL DOMOGLED-VALEA CERNEI - ROSPA 0035
2. ZONIFICAREA TERITORIULUI INTRAVILAN
- CENTRU ISTORIC / MONUMENTE ISTORICE
 - ZONĂ PENTRU LOCUINȚE CU REGIM DE MIC DE ÎNĂLȚIME ȘI FUNCȚIUNI COMPLEMENTARE
 - ZONĂ DE LOCUINȚE COLECTIVE CU REGIM MEDIU DE ÎNĂLȚIME
 - INSTITUȚII PUBLICE ȘI SERVICII
 - ZONĂ ACTIVITĂȚI ECONOMICE, INDUSTRIE, DEPOZITARE, LOGISTICĂ
 - ZONĂ GOSPODĂRIE COMUNALĂ, CIMITIRIE ȘI TEHNICO-EDILITARĂ
 - ZONE DIN INTRAVILAN APROBATE PRIN P.U.Z.
 - ZONE CE SE DORESC A FI INTRODUSE ÎN INTRAVILAN
- TERENURI AGRICOLE ÎN INTRAVILAN:
- TEREN ARABIL
 - LIVEZI
 - FĂNEȚE
 - PĂȘUNI
 - PĂDURI
 - ZONĂ VERDE CU ROL AGREMENT, SPORT SAU CARACTER TEMATIC
 - APE
 - ZONE CU PRESUPUS RISC DE ALUNECĂRI DE TEREN ȘI PRABȘIEREA STÂNCILOR
3. DRUMURI
- DRUMURI NAȚIONALE
 - DRUMURI, STRĂZI, ALEI, PARCĂRI
 - CAI DE COMUNICARE FERROVIARĂ
 - POD RUTIER
 - POD PIETONAL
4. REȚELE ELECTRICE
- LINIE ELECTRICĂ AERIANĂ 220 KV
 - Culoar de protecție și siguranță - 55 m

PR. NR. 76/2010, HCL 51 / 29.08.2014, PUZ - ZONĂ AMPLASARE CENTRALĂ FOTOVOLTAICĂ, CONSTRUIRE AQUAPARC ȘI REALIZARE POD PESTE RĂUL CERNA, ÎNTRE STR. CASTANILOR ȘI STR. ZĂVOI

PR. NR. 123/2013, HCL 35 / 27.05.2014, PUZ - ANSAMBLU DE CONSTRUCȚII CU CARACTER TURISTIC, AGREMENT ȘI DE VACANȚĂ ORAȘ BĂILE HERCULANE, PECINIȘCA, JUD. CARAȘ-SEVERIN

SC MEDA RESEARCH SRL SC ABRAXAS SRL			
PROIECT	Realizarea Planului Urbanistic General și a Regulamentului Local de Urbanism a localității Baile Herculane	Proiect nr.: 1911 - rev. 1	Planșa nr. A04
TITLUL PLANȘII	SITUAȚIA EXISTENTĂ	Scara: 1:5000	
PROIECTAT	arh. Sonia Neamtu		
SEF PROIECT	arh. Florin Trofin	Faza/contract	DATA: 2015
VERIFICAT	arh. Florin Trofin	PUZ/1992-2015	
NOTĂ: ÎN PARTE DIN ACEST DOCUMENT NU POTRĂ FI REPRODUSE ȘI SAU COPIATE ÎN ALT AMPLASAMENT FĂRĂ ACORDAREA ÎN SCRIȘ A PERMISIUNII DE LA FIRMA. NO PART OF THIS DOCUMENT CAN BE REPRODUCED AND/OR USED FOR ANOTHER LOCATION WITHOUT WRITTEN PERMISSION OF THE FIRM.			