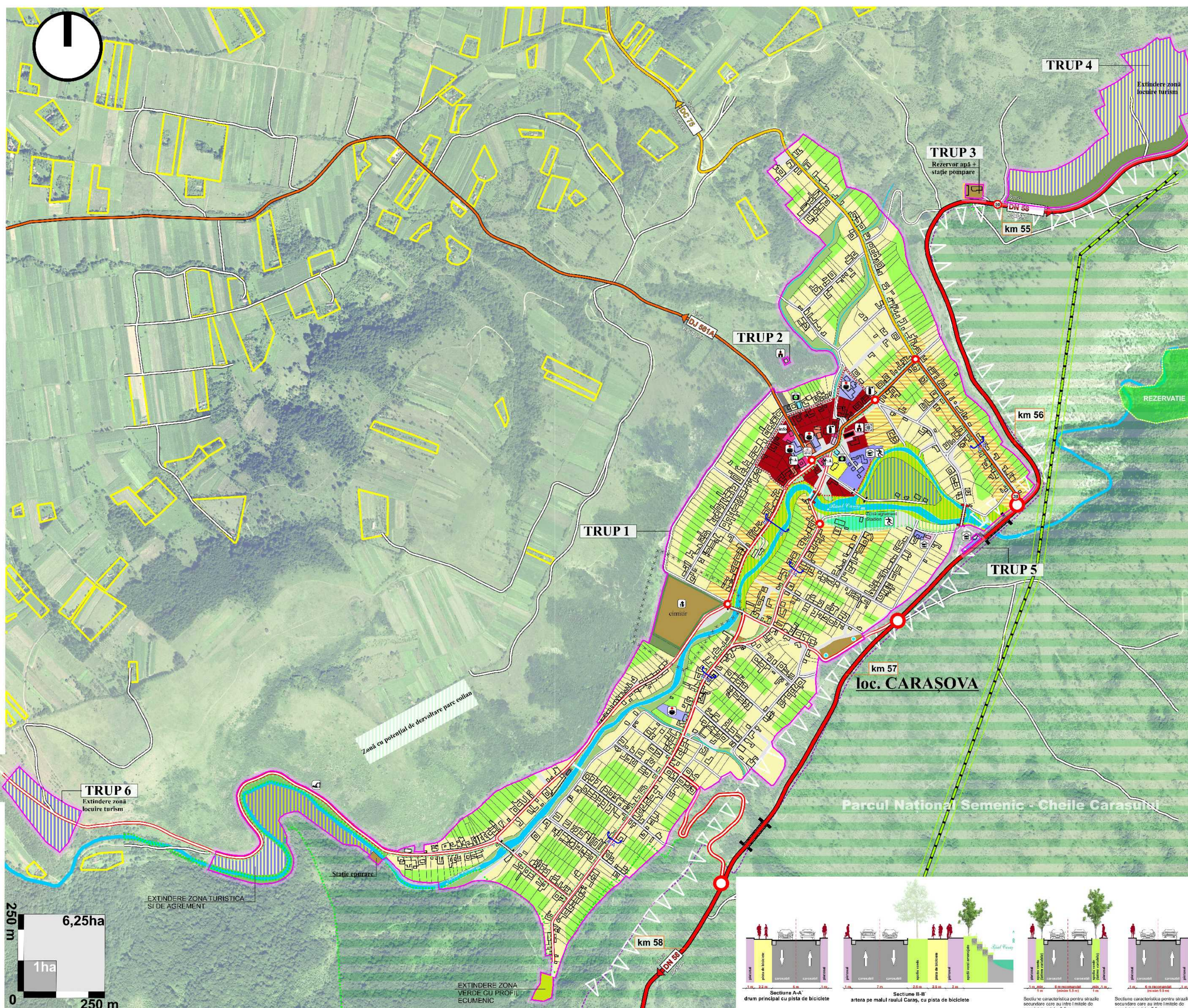


# PLAN URBANISTIC GENERAL

COMUNA CARAȘOVA  
localitatea Carașova

REGLEMENTARI URBANISTICE



## LEGENDĂ

<b>LIMITĂ UNITATE ADMINISTRATIVĂ</b>	<b>LIMITĂ ZONĂ CENTRALĂ P.U.G. APROBAT 2006</b>
<b>LIMITĂ INTRAVILANULUI PROPUS</b>	<b>ZONĂ CLADIRI ADMINISTRATIVE</b>
<b>CADRU NATURAL</b>	<b>ZONĂ ACTIVITĂȚI ECONOMICE COMERCIALE / SERVICII</b>
<b>APE CURGĂTOARE ȘI SPAȚII VERZI ADJACENTE</b>	<b>ZONĂ DOTĂRI SOCIO CULTURALE</b>
<b>TERENURI PENTRU ACTIVITĂȚI AGRICOLE ȘI GRĂDINĂRI</b>	<b>ZONĂ LOCURE COLECTIVĂ</b>
<b>SPAȚII VERZI AMENAJATE (SPAȚII DE JOACĂ, AGRAMENT)</b>	<b>ZONĂ LOCURE RURALĂ</b>
<b>SPAȚII VERZI DE PROTECȚIE</b>	<b>ZONĂ LOCURE SEZONIERĂ</b>
<b>CIRCULAȚII</b>	<b>ZONĂ CULTE</b>
<b>DRUM NAȚIONAL DN 58</b>	<b>GOSPODĂRIRE COMUNALĂ / CIMITIRE</b>
<b>DRUM JUDEȚEAN 581A</b>	<b>ZONĂ DOTĂRI SPORTIVE</b>
<b>DRUM COMUNAL 75</b>	<b>SĂNĂTATE</b>
<b>DRUMURI SECUNDARE</b>	<b>ZONĂ TURISM (PENSIUNI)</b>
<b>CIRCULAȚII RUTIERE ȘI AMENAJĂRI AERENTE</b>	<b>TERENURI VIRANE</b>
<b>CIRCULAȚII RUTIERE ȘI AMENAJĂRI AERENTE PROPUSE ȘI PE MODERNIZARE</b>	<b>ZONĂ DE AGRAMENT ȘI PETRECERE A TIMPULUI LIBER</b>
<b>TRASEU PIETONAL / PISTĂ BICICLETE</b>	<b>FOND CONSTRUIT</b>
<b>MODERNIZARE INTERSECȚIE EXISTENTĂ, RECONFIGURARE A SPAȚIULUI PUBLIC</b>	<b>CONSTRUCȚII</b>
<b>TRASEU PIETONAL / PISTĂ BICICLETE</b>	<b>MONUMENTE DE ARHITECTURĂ</b>
<b>MODERNIZARE INTERSECȚIE EXISTENTĂ, RECONFIGURARE A SPAȚIULUI PUBLIC</b>	<b>REGLEMENTĂRI - OBLIGATIVITATE P.U.Z.</b>
<b>TRASEU PIETONAL / PISTĂ BICICLETE</b>	<b>RESTRUCTURAREA ZONEI DE LOCUINȚE - TRANSFORMARE ÎN ZONĂ CU FUNCȚIUNI MIXTE: LOCUINȚE, SĂNĂTATE, CULTURĂ</b>
<b>TRASEU PIETONAL / PISTĂ BICICLETE</b>	<b>RESTRUCTURAREA ZONEI DE FERME AGRICOLE (FOȘTE C.A.F.) - TRANSFORMARE ÎN ZONĂ CU ACTIVITĂȚI ECONOMICE</b>
<b>TRASEU PIETONAL / PISTĂ BICICLETE</b>	<b>DEZVOLTARE ZONĂ LOCUINȚE PIF VAGANTĂ CU DOTĂRI INFRASTRUCȚURĂ LOCAL - OBLIGATIVITATE P.U.Z.</b>
<b>TRASEU PIETONAL / PISTĂ BICICLETE</b>	<b>DEZVOLTARE ZONĂ TURISM ECUMENIC</b>
<b>TRASEU PIETONAL / PISTĂ BICICLETE</b>	<b>DEZVOLTARE ZONĂ ENERGIE ALTERNATIVĂ - PARC ȘCOLIAR</b>
<b>TRASEU PIETONAL / PISTĂ BICICLETE</b>	<b>RECONFIGURARE ZONĂ ADJACENTĂ RĂULUI CARAȘ - TRANSFORMARE ÎN ZONĂ CU FUNCȚIUNI LEGATE DE TURISM, SPORT, AGRAMENT, PETRECERE A TIMPULUI LIBER</b>
<b>TRASEU PIETONAL / PISTĂ BICICLETE</b>	<b>DOTĂRI DE CULT</b>
<b>TRASEU PIETONAL / PISTĂ BICICLETE</b>	<b>SERVICII PUBLICE</b>
<b>TRASEU PIETONAL / PISTĂ BICICLETE</b>	<b>STĂȚII DE POMPIERI</b>
<b>TRASEU PIETONAL / PISTĂ BICICLETE</b>	<b>EXPLOATARE RESURSE</b>
<b>TRASEU PIETONAL / PISTĂ BICICLETE</b>	<b>SIT ARHEOLOGIC</b>
<b>TRASEU PIETONAL / PISTĂ BICICLETE</b>	<b>ZONĂ PARCARE</b>
<b>TRASEU PIETONAL / PISTĂ BICICLETE</b>	<b>PISTE DE BICICLETE</b>
<b>TRASEU PIETONAL / PISTĂ BICICLETE</b>	<b>TRASEU PIETONAL</b>

SITUAȚIA EXISTENTĂ	SITUAȚIA PROPUȘĂ	SITUAȚIA PROPUȘĂ	
Zona administrativă	0,5224	Zona centrală, zona instituțiilor publice și servicii	6,5622
Zona comerț și servicii	0,1973	Zona mixtă	15,8372
Zona dotări socio-culturale	0,9482	Zona dotări socio-culturale (în afara zonei centrale)	0,2697
Zona dotări sanitare	0,0910	Zona dotări sanitare (în afara zonei centrale)	0,0505
Zona culte	0,2969	Zona culte (în afara zonei centrale)	0,1152
Zona rezidențială compactă cu anexe gospodărești și grădini	42,1294	Zona rezidențială compactă cu anexe gospodărești și grădini	80,5547
Zona locuire colectivă	0,3138	Zona locuire, turism și recreere	14,0475
Zona păstrare/dizafectată	2,3491	Zona de agrement, turism, sport și recreere	2,3491
Zona sport, agrement	0,4565	Zona de agrement, sport și recreere	2,6785
Zona turism	0,1059	Zona sport, agrement	0,8750
Zona gospodărie comunală	3,6919	Zona turism	0,1781
Spații verzi adiacente apelor	14,5571	Zona gospodărie comunală	3,6410
Terenuri agricole	14,2507	Spații verzi amenajate adiacente apelor	4,7987
Terenuri pentru activități agricole și grădinar	44,6833	Spații verzi adiacente apelor	9,3359
Agri	3,6940	Terenuri pentru activități agricole și grădinar	23,3327
Circuții	18,2575	Agri	3,6940
TOTAL	146,9965	Circuții	18,2284
		TOTAL	189,8266

**BILANT TERITORIAL**  
EXTINDERE INTRAVILAN 22,8301 ha

© Acest document este proprietatea intelectuală a firmei Capitel Proiect S.R.L., înscrisă în Registrul Comerțului și are în vedere scopul exclusiv al proiectului. Orice reproducere sau utilizare în altă formă decât cea prevăzută în contract este strict interzisă și va fi considerată ca fiind o încălcare a legii. Documentul este valabil numai cu semnăturile și stămpila în original.

**Beneficiar:** PRIMĂRIA CARAȘOVA  
Str. Principala, nr. 274  
Com. Carașova, Jld. Caraș-Severin  
Tel: +4 0256-232009  
Fax: +4 0256-232408

**Proiectant general:** S.C. CAPITEL PROIECT S.R.L.  
Buc. Inegalității nr. 5-7, 116, Alba Iulia, Alba  
Av. Inegalității nr. 5-7, 116, Alba Iulia, Alba  
E-mail: capitel\_proiect@yahoo.com  
Tel: +4 0256-232009  
Fax: +4 0256-232408

**Colaborator:** S.C. URBAN SYNAPSE S.R.L.-D  
Str. Al. I. Cuza, nr. 10, Blaj, Jld. Alba  
Nr. înreg. 0121520215, CUI RO 29030200  
E-mail: urban.synapse@yahoo.com  
Tel: +4 0752183300, +4 0752183300

**Autori:**  
Sef proiect: arh. MARIUS BARBIERI  
Proiectat: arh. LAURA DAMIAN  
urb. ALEXANDRU DAMIAN  
Redactare grafică: urb. LAURA DAMIAN  
urb. ALEXANDRU DAMIAN

**Denumire planșă:** REGLEMENTĂRI URBANISTICE  
**Localitatea:** Carașova  
**Format A1:** 841 x 594  
**Nr. Planșă:** 06

**Faza proiect:** P.U.G.  
**Nr. proiect:** 23 / 2012  
**Data:** ianuarie 2013  
**Scara:** 1:5000

