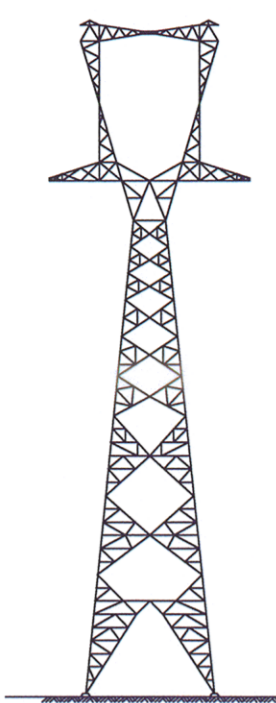


PLAN DE AMENAJARE A TERITORIULUI ZONAL INTERCOMUNAL

STALP LEA 400 kV TIP RODELTA

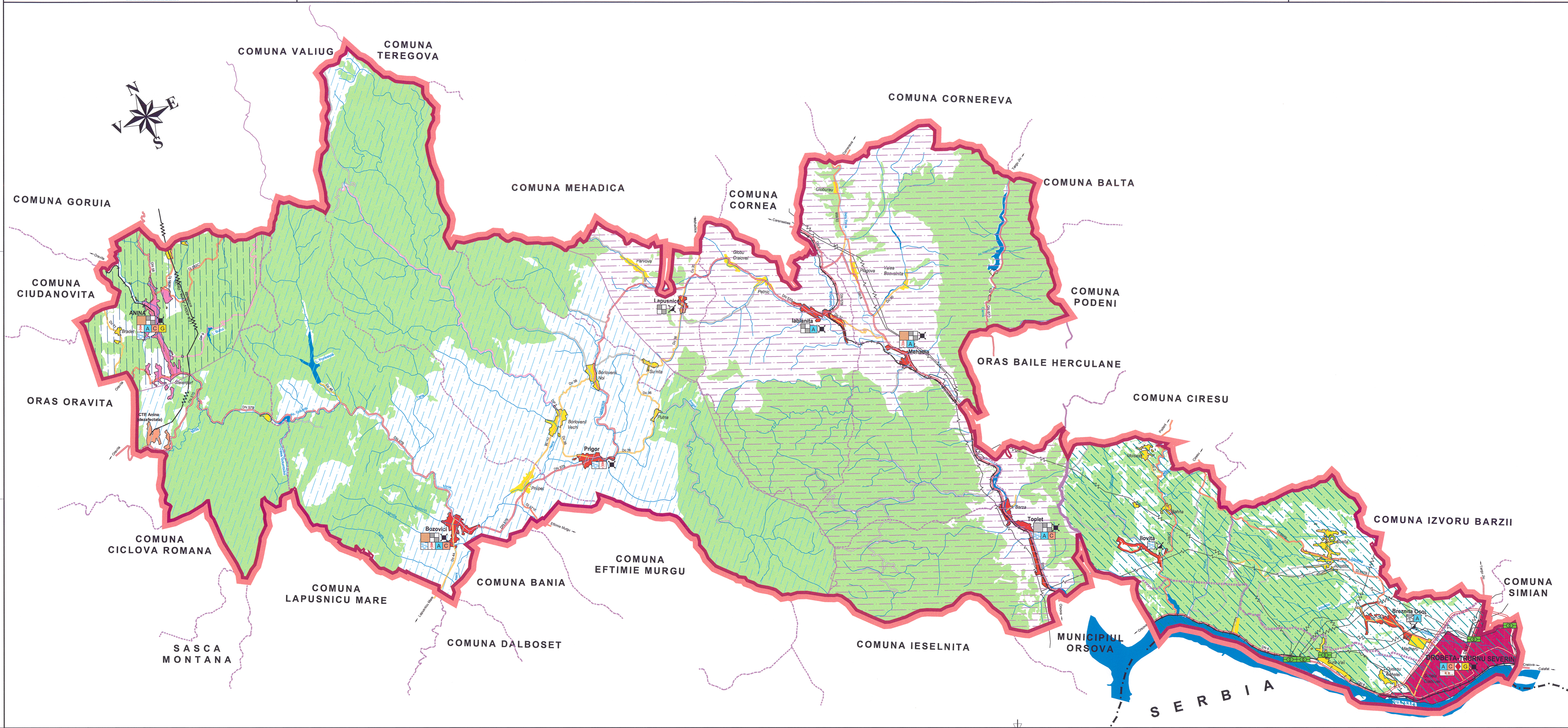


DOCUMENTAȚIE PENTRU DECLARAREA UTILITĂȚII PUBLICE

LEA 400 kV PORȚILE DE FIER - ANINA

3.1 INFRASTRUCTURILE TEHNICE ALE TERITORIULUI PROBLEME ȘI DISFUNCȚIONALITĂȚI

INCADRAREA IN TERITORIU



LEGENDA

- Frontiera de stat
 - - - Limită teritoriu administrativ municipiu
 - - - Limită teritoriu administrativ oras
 - - - Limită teritoriu administrativ comună
 - Municipii reședință de județ
 - Orase
 - Sate reședință de comună
 - Sate
 - Paduri
 - Limita zonei studiate
- CĂI DE COMUNICAȚIE**
- CĂI RUTIERE**
 - Drumuri naționale
 - Drumuri județene
 - Drumuri comunale
 - Drumuri private
 - Drumuri exploatare
 - CĂI FERATE**
 - Linii electificate
 - Linii simple
- GOSPODĂRIREA COMPLEXĂ A APELOR
BAZINE HIDROGRAFICE**
- Bazin Caraș
 - Bazin Nera
 - Bazin Cerna
 - Bazin Dunare
 - Râuri și canale îndiguite
 - Lacuri și lacuri de acumulare
- ZONE RESURSE NATURALE**
- RESURSE SUBTERANE**
 - Zăcăminte de cărbuni (huiță, cărbune brun)
 - Zăcăminte metalifere (fer)
 - Zăcăminte roci utile (calcar, gresie)
 - ZONE EXPUSE LA RISCURI NATURALE**
 - Inundații
 - Alunecări de teren
 - Incendieri de pădure
- ECHIPAREA EDILITARĂ A LOCALITĂȚILOR**
- Alimentare cu apă
 - Canalizare
 - Stații de epurare
- ECHIPAREA ENERGETICĂ**
- LEA 400 kV
 - LEA 220 kV
 - LEA 110 kV
 - Stații electrice
 - Localități echipate cu instalații de termoficare
 - Localități alimentate cu gaze
- TELECOMUNICAȚII**
- CENTRALE TELEFONICE**
 - Centrale telefonice automate (digitale/analogice)
 - Centrale telefonice



Revisia 1	aprilie 2012	Cod bordou: 6615/2009-1.1.4-S0007475-P4	A2x3(594x1261)=0.749 mp
Proiectat: Istrate Cecilia	Verificat: Schumacher Liviu	C-8.8/Cont. poz.: 24910/826615/1.1.4	
Aprobat: Stanescu Constantin		Data: octombrie 2010	
Obiect: LEA 400 kV Porțile de Fier - Anina Autoritar: CNTE Transilvania SA - ST Timisoara Domeniul: Tranzmisiile de energie electrică de înaltă tensiune Scara: 1:10000 Planșă: 3/1			