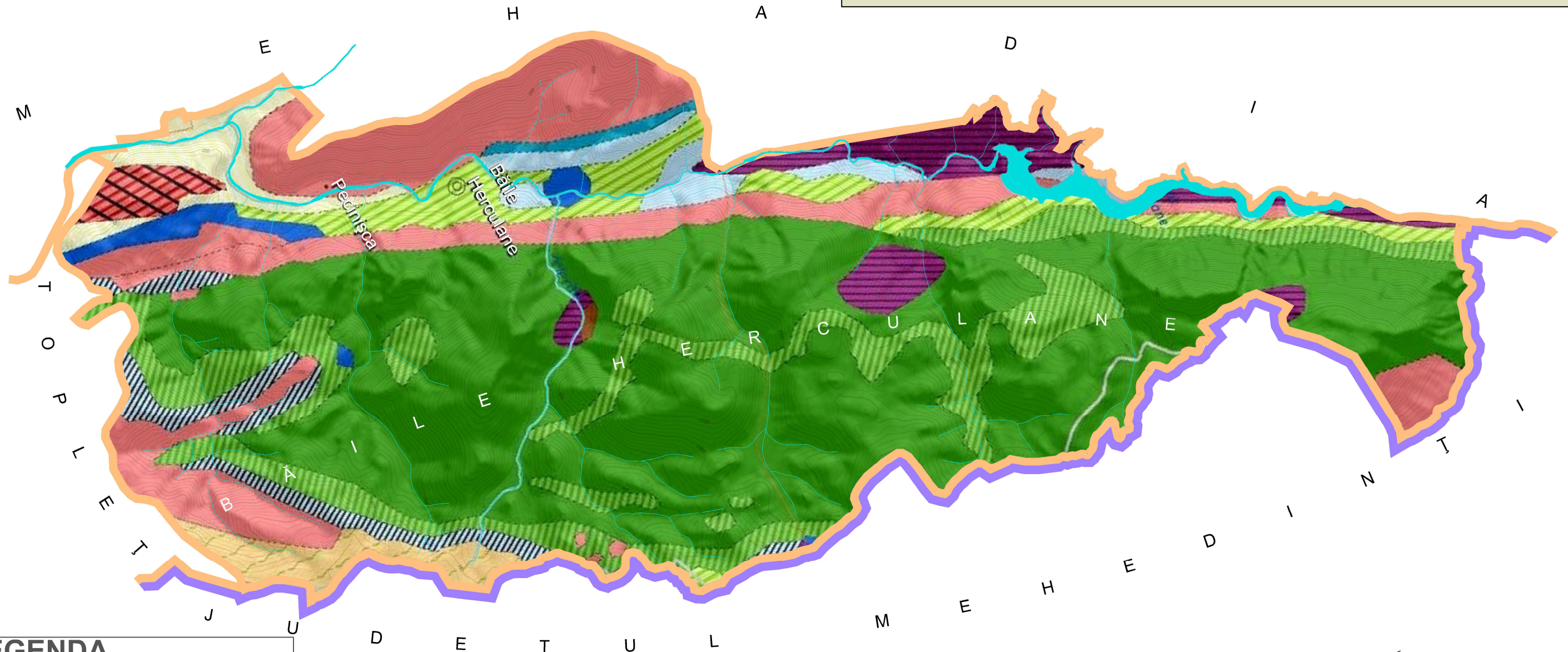


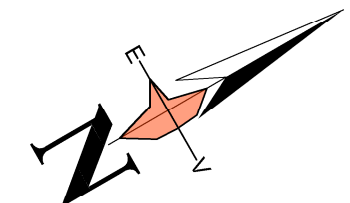
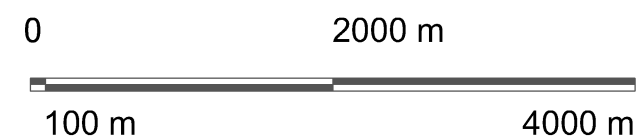
P.U.G. BĂILE HERCULANE

HARTA GEOTEHNICĂ



LEGENDA

LIMITE	
	LIMITA TERITORIULUI ADMINISTRATIV
	LIMITA JUDEȚ
RAIONAREA GEOTEHNICĂ	
	PIETRIȘURI NISIPURI
	MIGMATITE METATECTICE
	MICROCONGLOMERATE, CALCARE NISIPUOSE ȘI MARNOASE, GRESII CUARTITICE
	MARNOCALCARE, GRESII, CONGLOMERATE, DOLERITE, SPILITE (STRATE DE AZUGA, SINAIA, COMARNIC)
	CALCARE MARNOASE
	CALCARE
	CALCARE DOLOMITE, MARNE, ȘISTURI ARGILOASE
	CALCARE CU SILICIFERI, CALCARE GREZOASE, DOLOMITE, ARGILE
	CALCARE MASIVE, CALCARE STRATIFICATE
	GRESII, MARNE ȘI MARNE NISIPUOSE
	MARNOCALCARE, ARGILE, GRESII (STRATE DE NADANOVA)
	GRANITE
	NISIPURI, PIETRIȘURI ȘI DEPOZITE LOESSOIDE
	APE CURGĂTOARE, LUCIU DE APĂ



		SC MEDA RESEARCH SRL			
PROIECT		Reactualizarea Planului Urbanistic General și a Regulamentului Local de Urbanism a localității Baile Herculane		Proiect nr.: 1911 - rev.1	Plansa nr. A03
TITLUL PLANSEI		HARTA GEOTEHNICĂ TERITORIU ADMINISTRATIV		Scara: 1:50000	
PROIECTAT	arh. Sonia Neamțu			Faza/contract: PUG/7592-2015	DATA: 2015
SEF PROIECT	arh. Florin Trofin				
VERIFICAT	arh. Florin Trofin				
NICI O PARTE DIN ACEST DOCUMENT NU POATE FI REPRODUSA ȘI/SAU FOLOSITA IN ALT AMPLASAMENT FARA ACCEPTAREA IN SCRIS A FIRMEI NO PART OF THIS DOCUMENT CAN BE REPRODUCED AND/OR USED FOR ANOTHER LOCATION WITHOUT WRITTEN PERMISSION OF THE FIRM					